

おなかの中の脂肪が、ひと目でわかる！

# 内臓脂肪測定

新型マルチスライスCTを導入！



肥満の方に  
おすすめです！

腹部のCTを撮影するだけなので、痛みはありません。  
検査は、15分程度で終わります。

## 【内臓脂肪は諸悪の根源】

内臓脂肪とは、お腹の中に貯まる、高血糖、高血圧、脂質異常などの生活習慣病を起こす大きな原因となる脂肪です。

内臓脂肪測定は、腹部のCTを撮影し、内臓脂肪面積を計測します。メタボリックシンドロームの診断基準では、男女とも内臓脂肪の面積が100 cm<sup>2</sup>以上を危険としています。

腹囲の測定で男性85cm、女性90cm以上あると要注意と判定されますが、内臓脂肪測定ではより正確に内臓脂肪の数値を測定することができます。

## 《次の方に内臓脂肪測定をおすすめします》

- ・ 40才以上の方
- ・ メタボリックシンドロームと診断された方
- ・ 中性脂肪値が高いと指摘された方
- ・ 減量を指摘されても、なかなか始められない方 など

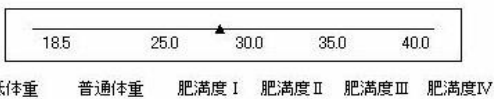
H.27.5月現在

## CT検査による体脂肪面積計測結果(イメージ)

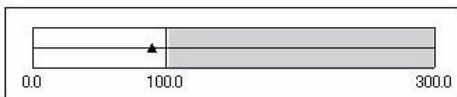
### 計測結果

全脂肪面積	233.1 cm <sup>2</sup>
皮下脂肪面積	143.3 cm <sup>2</sup>
内臓脂肪面積	89.8 cm <sup>2</sup>
BMI	28.2
内臓脂肪面積/皮下脂肪面積	0.63
腹囲	91.8 cm

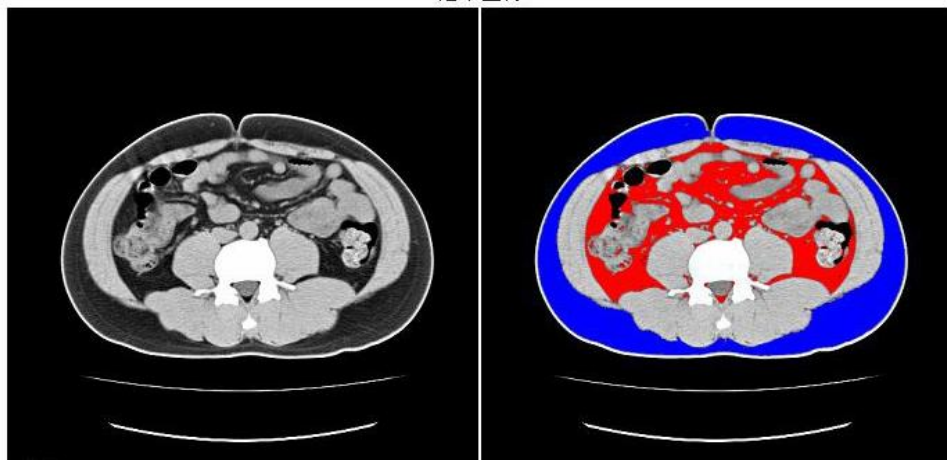
### BMI



### 内臓脂肪面積(cm<sup>2</sup>)



### 結果画像



- 《検査項目》 腹部CT撮影(内臓脂肪面積の測定)
- 《検査時間》 15分程度
- 《料 金》 3,240円(税込)  
動脈硬化ドックとの併用時は2,592円(税込)
- 《実施日》 月・水・木・土(第1・3・5週)の午前中(日・祝日は休み)
- 《お問い合わせ先》 医療法人光洋会 赤間病院 TEL(0940)32-2206

《H.27.5月現在》